

LEGENDA MÍSTNOSTÍ

Č. MÍSTNOSTI	NÁZEV MÍSTNOSTI	PLOCHA M2	SVĚTLÁ VÝŠKA M	PODLAHA	STĚNY	STROP
0.1	SEMINÁRNÍ MÍSTNOST	28,3	2,7	CEMENTOVÁ STĚRKA MODIFIKOVANÁ EPOXIDEM	POHLEDOVÝ BETON, POHLEDOVÉ ZDIVO	SÁDROVÁ OMÍTKA HLADKÁ MALBA BÍLÁ
0.2	SAKRISTIE (ŠATNA)	6,3	2,35	CEMENTOVÁ STĚRKA MODIFIKOVANÁ EPOXIDEM	POHLEDOVÉ ZDIVO ---	SDK POHLED, s.v.2400 MALBA BÍLÁ
0.3	TECHNICKÁ MÍSTNOST	5,8	2,7	CEMENTOVÁ STĚRKA MODIFIKOVANÁ EPOXIDEM	POHLEDOVÝ BETON, POHLEDOVÉ ZDIVO	POHLEDOVÝ BETON ---
0.4	UMÝVÁRNA PERSONÁL	6,6	2,35	CEMENTOVÁ STĚRKA MODIFIKOVANÁ EPOXIDEM	CEMENTOVÁ STĚRKA ---	SDK POHLED, s.v.2400 MALBA BÍLÁ
0.5	WC PERSONÁL	1,4	2,4	CEMENTOVÁ STĚRKA MODIFIKOVANÁ EPOXIDEM	CEMENTOVÁ STĚRKA ---	SDK POHLED, s.v.2400 MALBA BÍLÁ
0.6	WC PERSONÁL	1,7	2,4	CEMENTOVÁ STĚRKA MODIFIKOVANÁ EPOXIDEM	CEMENTOVÁ STĚRKA ---	SDK POHLED, s.v.2400 MALBA BÍLÁ
0.7	PŘEDSÍŇ	5,4	2,4	CEMENTOVÁ STĚRKA MODIFIKOVANÁ EPOXIDEM	POHLEDOVÝ BETON, POHLEDOVÉ ZDIVO	SDK POHLED, s.v.2400 MALBA BÍLÁ
0.8	SCHODIŠTĚ	5,2	---	CEMENTOVÁ STĚRKA MODIFIKOVANÁ EPOXIDEM	POHLEDOVÝ BETON, ---	POHLEDOVÝ BETON ---

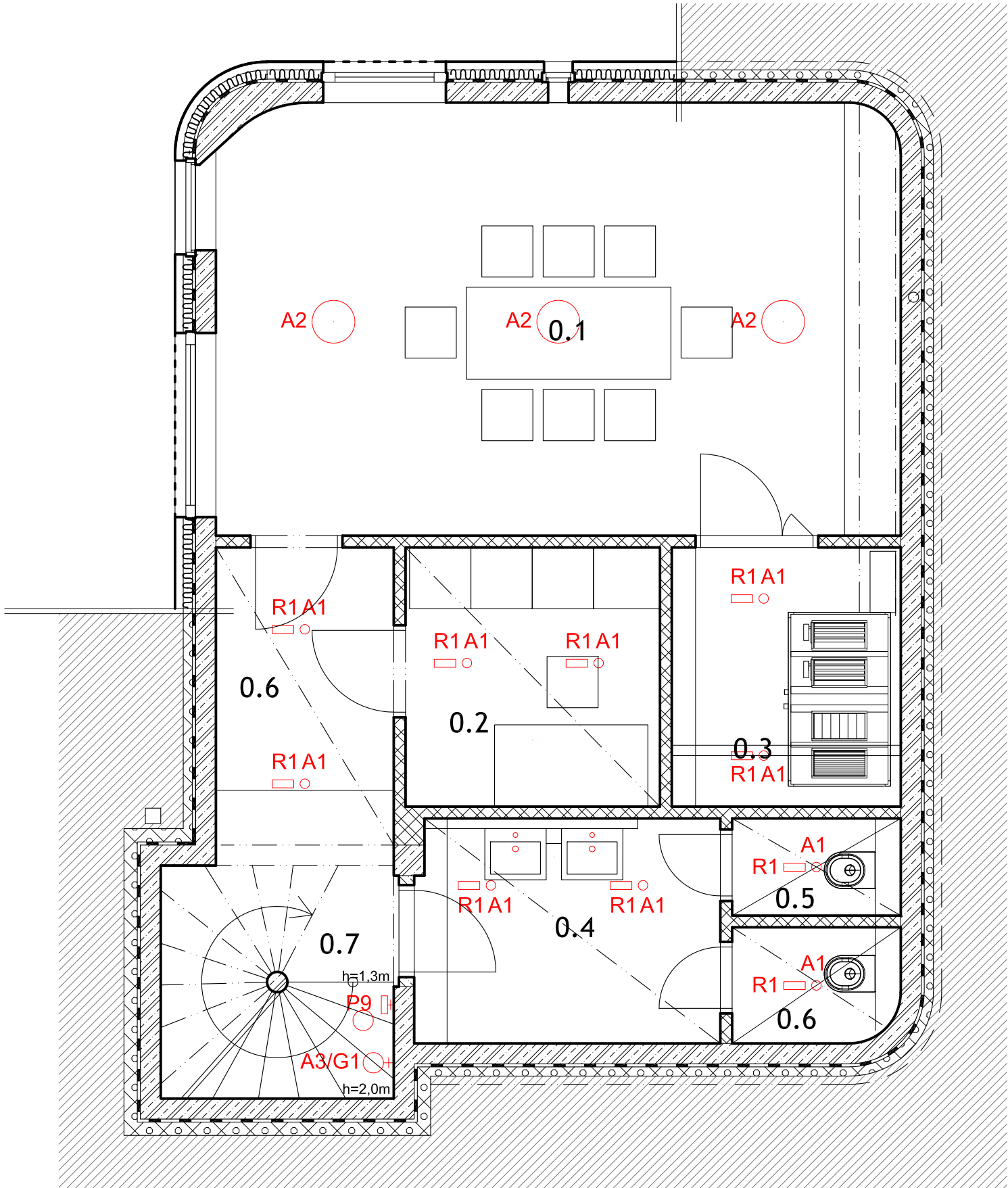
OVLÁDÁNÍ A ŘÍZENÍ SVÍTIDEL

Svitidlo	Způsob ovládání
A1	místní ovládání vypínačem
A2	místní ovládání vypínačem
A3	spínání přes řídicí systém
A4	ovládání DALI
A5	ovládání DALI
A6	spínání přes řídicí systém
C1	ovládání DALI
C2	ovládání DALI
H0	místní ovládání vypínačem
H1	ovládání DALI
H2	ovládání DMX

Skupina	Svitidla
G1	svítidla 7xA3 na schodišti
G2	svítidlo 1xA4 na schodišti ve 4.NP
G3	svítidlo 1xA4 ve vstupu
G4	svítidla 3xA4 pod kůrem
G5	svítidla 3xA4 na kůru
G6	svítidla 32xA5 v lustru
G7	svítidlo 1xA6 věčné světlo
G8	svítidla 5xC1 vpravo
G9	svítidla 5xC1 vlevo
G10	svítidla 2xC2
G11	svítidla 2xH1
G12	svítidla 1xH2 na stropě
G13	svítidla 1xH2 na stropě

LEGENDA SVÍTIDEL

A1- stropní zápučné rámečkové kruhové LED svítidlo 300mA/DC, 15W / 927, 900 lm, WFL (56°), IP20, III, F, L80B10=50 000hod., bílé
A2 - stropní přisazené kruhové LED svítidlo s rozptylným krytem 230V/50Hz, 50W/827, 4 000 lm, IP20, d=500mm, L80=50 000hod, bílé
A3 - nástěnné přisazené válcové LED svítidlo U/D (50%/50%), 230V/50Hz, 15W/ 827, 1 200lm, IP40, L80=50 000hod., antracitové
A4 - stropní zápučné rámečkové kruhové LED svítidlo 300mA/DC, 15W / 927, 900 lm, WFL (56°), IP20, III, F, L80B10=50 000hod., vč. mont. pouzdra do betonu, bílé
A5 - vestavné bezrámečkové obdélníkové LED svítidlo 230V/50Hz, 30W/927, 1300 lm, M (24°), IP20, DALI, L80B10=50 000hod., zlato/mosaz
A6 - věčné LED světlo 230V/50Hz, E27, 25W/922, Tcp = 2200 K, 60 lm, stmívatelné, IP20, I, F, čiré
C1 - podhledový rámečkový kruhový výklopný LED světlomet 300mA/DC, 15W / 9270, I0=3 500 cd, M(26°), IP20, III, L80B10=50 000 hod., vč. mont. pouzdra do betonu, bílý
C2 - podhledový rámečkový kruhový výklopný LED světlomet 300mA/DC, 15W / 9270, I0=5 500 cd, S(16°), IP20, III, L80B10=50 000 hod., vč. mont. pouzdra do betonu, bílý
H0 - sloupkové LED svítidlo 230V/50Hz, 15W/830, 500lm, SM,IP66, IK10, hmax=700mm, ULR ≤ 1%, L80B50=50 000 hod., vč. montážní kotvy, rezavě hnědá
H1 - směrovatelný zemní LED světlomet 230V/AC, 10W/823, 2300K (filtr), I0=10 000 cd, S(10°), IP66, IK10, vč. mont. pouzdra, barva nerez,
H2 - venkovní bodový přisazený LED světlomet 230V/50Hz, 30W, RGB, I0=5000cd, S/WFL (12°/54°), DMX-RDM, IP66, IK07, L80B10=50 000hod., bílý
R1 – napájecí proudový zdroj 230VAC/300mADC, 15W, volná montáž, IP20, MM, DALI
P7– nástěnný WIFI router, PoE 15W, 2,4 / 5,0 GHz, Ethernet 10/100 Mbps, RJ45, IP20
P8 – dotykový nástěnný panel, PoE, 10W, 10,0" , 1280x800pxl., 300 cd/m2, 800:1, šedý, IP20
P9 – tlačítko řídicího systému osvětlení



RAZÍTKO A PODPIS:

PARÉ:

NÁZEV STAVBY:
NÁMĚSTÍ BĚCHOVICE -
KAPLE S VYHLÍDKOU

STAVEBNÍK:
MĚSTSKÁ ČÁST PRAHA - BĚCHOVICE
ČESKOBRODSKÁ 3
190 11 PRAHA - BĚCHOVICE

GENERÁLNÍ PROJEKTANT:
TOMEK ARCHITEKTI S.R.O.
DAŇKOVA 3333/5, 14300 PRAHA 4
IČ: 05416990
T: +420603462563
E: TOMEKARCHITEKTI@GMAIL.COM

HLAVNÍ INŽENÝR PROJEKTU:
ING. ARCH. ONDŘEJ TOMEK

SPOLUAUTOŘI ARCHITEKTONICKÉHO ŘEŠENÍ:
ING. ARCH. ONDŘEJ TOMEK
ING. ARCH. MILENA TOMKOVÁ

ZPRACOVATEL ČÁSTI:
ATELIÉR SVĚTELNÉ TECHNIKY S.R.O.
BRÁŠKOVSKÁ 368/1, PRAHA 6
T: +420723441340
E: AST@ASTATELIER.CZ

ZODPOVĚDNÝ PROJEKTANT ČÁSTI:
ING. PETR ŽÁK

VYPRACOVAL:
ING. PETR ŽÁK

STUPEŇ DOKUMENTACE:
DOKUMENTACE PRO PROVÁDĚNÍ STAVBY
DPS

DATUM: 01/2022
FORMÁT: 3 X A4
MĚŘÍTKO: 1:50

SOUŘADNICOVÝ SYSTÉM / VÝŠKOVÝ SYSTÉM:
JTSK, ČSNS/Bpv

ČÁST DOKUMENTACE:
D. DOKUMENTACE OBJEKTŮ A TECHNICKÝCH
A TECHNOLOGICKÝCH ZAŘÍZENÍ
D.1.12. SO 704 KAPLE S VYHLÍDKOU
D.1.12.5b OSVĚTLENÍ

OBSAH ČÁSTI:
02a Púdorys 1. PP, rozmístění svítidel

OZNAČENÍ PŘÍLOHY:
D.1.12.5b.02a

